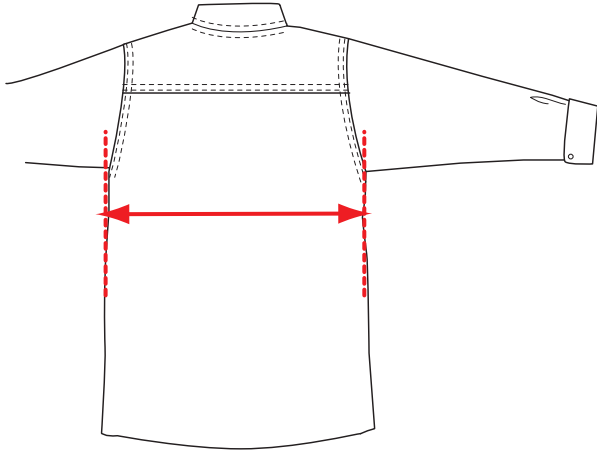
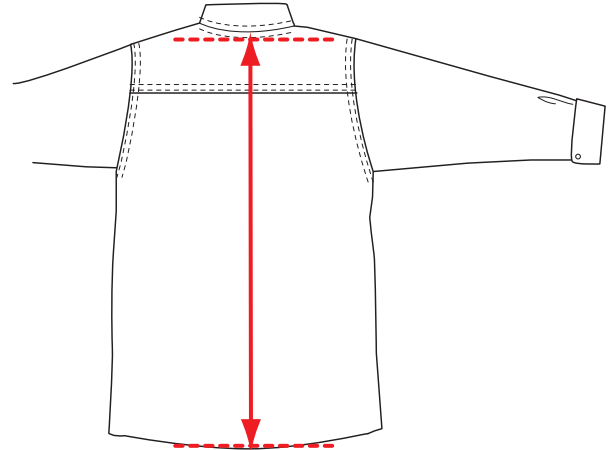


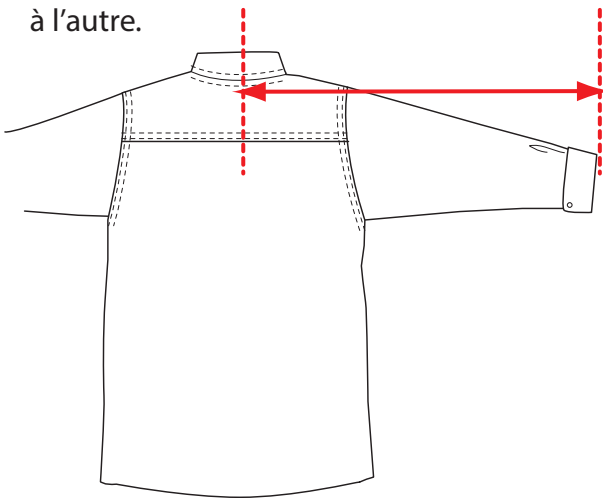
# Comment Mesurer



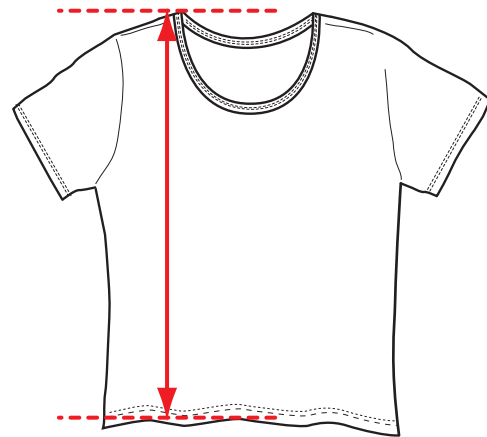
1) Largeur: 1 pouce sous l'emmanchure, d'une couture à l'autre.



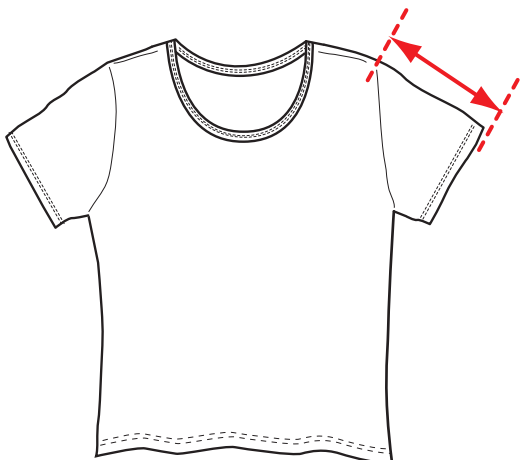
2) Longueur au milieu du dos:  
Au centre du dos à partir de la couture du cou jusqu'à l'ourlet du bas du dos



3) Longueur des manches à partir du milieu du dos: trouvez le point central du dos en trouvant le milieu entre les épaules et, de ce point, mesurez le long de la manche.



4) Longueur centrale du devant à partir du plus haut point de l'épaule: du point le plus haut de l'épaule, pas le collet, jusqu'à la couture du bas.



5) Longueur de la manche à partir de l'épaule: de la couture la plus haute de la manche jusqu'à la fin de l'ourlet.